



HORLOGE DE PROGRAMMATION

220-240V / 50HZ - 16(4)A 250V AC - ⏰ 1 X 24h

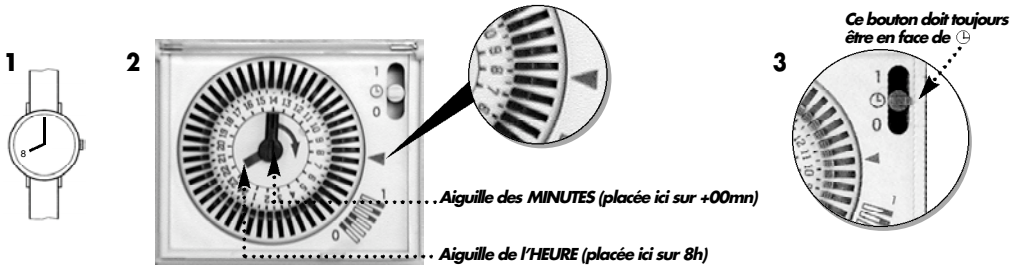


FONCTIONNEMENT : 1/ MISE À L'HEURE

1/ Exemple : Il est 8h00 du matin.

2/ Pour confirmer 8h00 sur l'horloge, tournez les aiguilles (dans le sens des aiguilles d'une montre) jusqu'à ce que le nombre 8 du cadran soit en face du repère.

3/ Mettre en mode de programmation automatique



2/ PLAGE DE PROGRAMMATION AUTOMATIQUE

1 INDEX = 30 MN

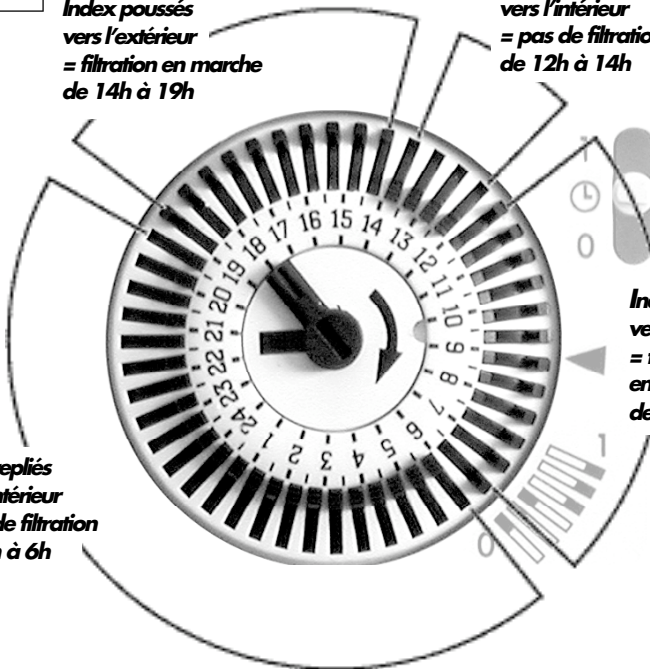
Exemple :
Filtration en marche
de 6h à 12h
et de 14h à 19h

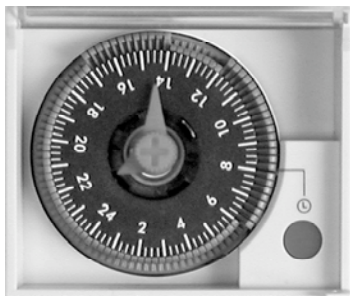
*Index poussés
vers l'extérieur
= filtration en marche
de 14h à 19h*

*Index repliés
vers l'intérieur
= pas de filtration
de 12h à 14h*

*Index repliés
vers l'intérieur
= pas de filtration
de 19h à 6h*

*Index poussés
vers l'extérieur
= filtration
en marche
de 6h à 12h*





HORLOGE DE PROGRAMMATION

230V - 50/60HZ - 16A 250V - ⌚ 1 X 24h



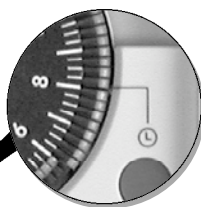
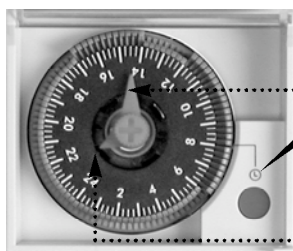
FONCTIONNEMENT : 1/ MISE À L'HEURE

1/ Exemple : Il est 8h00 du matin.

2/ Pour confirmer 8h00 sur l'horloge, tournez les aiguilles (dans le sens des aiguilles d'une montre) jusqu'à ce que le nombre 8 du cadran soit en face du repère.



2



Aiguille des MINUTES (placée ici sur +00mn)

Aiguille de l'HEURE (placée ici sur 8h)

2/ PLAGE DE PROGRAMMATION AUTOMATIQUE

1 INDEX = 15 MN

Exemple :
Filtration en marche
de 6h à 12h
et de 14h à 19h

*Index poussés
vers l'extérieur
= filtration en marche
de 14h à 19h*

*Index repliés
vers l'intérieur
= pas de filtration
de 12h à 14h*

*Index repliés
vers l'intérieur
= pas de filtration
de 19h à 6h*

*Index poussés
vers l'extérieur
= filtration
en marche
de 6h à 12h*

